

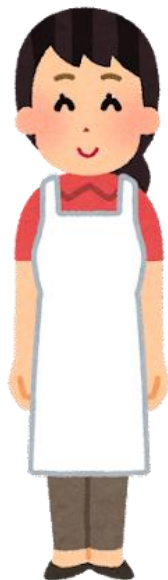
「多様な働き方」で

人材不足を解消しませんか

～介護の現場で活躍したい人がいます！！～

未経験者で就職

- 平日週5で勤務
※子どもが学校に行っている時間帯
- 介護職員の補助を担当
- 将来的に資格取得も検討



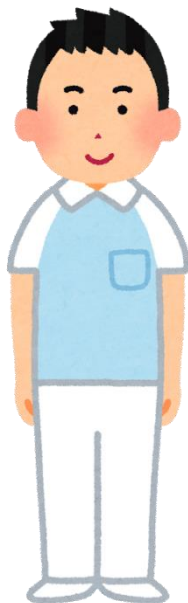
短時間パートで勤務

- 昼食前後の忙しい時間帯
(2時間程度)の短時間勤務
- 食事の配膳や片付け等を担当



人手が足りない勤務時間・曜日 を中心に勤務

- 夜間や土日祝日を中心に勤務
- 介護職員の補助を担当
- 将来的に資格取得も検討



ボランティアとして活躍

- 利用者の話し相手や見守り
- 囲碁や将棋など
レクリエーション補助



江戸川区介護に関する入門的研修

(介護の担い手研修・介護の担い手ステップアップ研修)

では介護の現場で活躍したい方がたくさんいます！

子育てが少し落ち着いたので
短時間で働きたい！



もうそろそろ定年退職…
何か新しいことを始めたい！

介護の仕事に興味がある！



介護に関する入門的研修の研修内容

	研修科目	内容	時間
(2日間・8時間) 介護の担い手研修 基礎講座	区独自講座	<ul style="list-style-type: none"> ・コミュニケーションについて ・認知症について 	3時間
	介護に関する基礎知識	<ul style="list-style-type: none"> ・介護に関する相談先 ・介護保険制度の概要 ・介護休業制度などの仕事と介護の両立支援制度の概要 	1.5時間
	介護の基本	<ul style="list-style-type: none"> ・介護における安全・安楽な体の動かし方 ・介護予防・認知症予防に使える体操 	1.5時間
	介護における安全確保	<ul style="list-style-type: none"> ・介護現場における典型的な事故や感染症など、リスクに対する予防や安全対策、起こってしまった場合の対応等に係る知識 ・介護職自身の健康管理、腰痛予防、手洗い・うがい、感染症対策等に係る知識 	2時間
(3日間・16時間) 介護の担い手ステップアップ研修 入門講座	基本的な介護の方法	<ul style="list-style-type: none"> ・介護職の役割や介護の専門性 ・生活支援技術の基本 ・老化の理解 	10時間
	認知症の理解	<ul style="list-style-type: none"> ・認知症を取り巻く状況 ・認知症の中核症状とBPSD、それに伴う日常生活への影響や認知症の進行による変化 ・認知症の種類とその原因疾患、症状、生活上の障害などの基本的な知識 ・認知症の人及びその家族に対する支援や関わり方 	4時間
	障害の理解	<ul style="list-style-type: none"> ・障害の概念や障害者福祉の理念 ・障害特性に応じた生活上の障害や心理・行動の特徴などの基本的な知識 ・障害児者及びその家族に対する支援や関わり方 	2時間
研修最終日には事業所との相談会を実施しています！			合計時間数 24時間

相談会の内容

時間は1時間程度を予定しており、下記のことについて事業所の方に説明および相談対応していただきます。

- ①事業所でボランティアとして活動する場合の活動内容や頻度
- ②未経験からスタートした場合の働き方
- ③個別相談



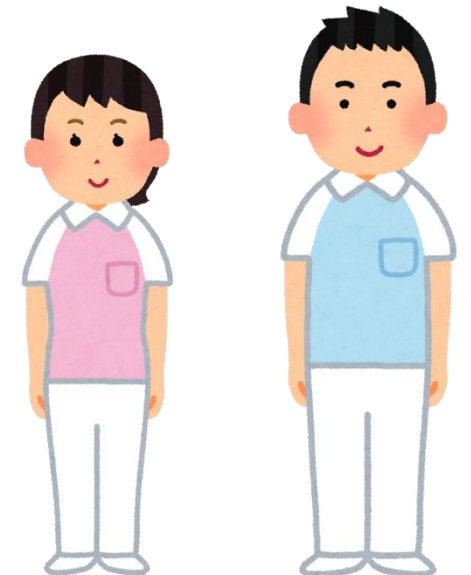
※当日面接は行いませんが、事業所と研修修了者で事業所の見学や体験の日程等を相談をしていただくことは可能です。

就職後の職員育成(資格取得)も支援しています！

介護職員初任者研修・実務者研修 生活援助従事者研修の受講費用を全額助成します

<要件> ①～④すべてに該当する方が対象となります。

- ①平成28年4月1日以後に介護職員初任者研修課程、平成30年4月1日以後に実務者研修課程、令和3年4月1日以後に生活援助従事者研修課程を修了している。
- ②いずれかの研修修了日から6か月以内に江戸川区内にある介護事業所に就職し、6か月就労が継続している、または介護事業所に就職した日から3か月以内にいずれかの研修の受講を開始し、修了後6か月間就労が継続している。
- ③今までにこの制度を利用したことがない。
- ④他の制度による類似の助成を受けていない。



<助成制度利用例> 介護事業所で働きながら、資格を取得する

※江戸川区介護職員初任者研修等助成金制度を利用

働きながら
初任者研修取得だ！



江戸川区内の
介護事業所に就職

就職してから3か月以内に
研修を開始



初任者研修修了

+

修了後6か月間就労を継続

助成金

**要件を満たして
区へ申請すると
受講費用全額助成！！**

※生活援助従事者研修・実務者研修も助成対象となります。

**事業所の人材不足解消に
江戸川区の人材確保事業を
どうぞご活用ください！！**

